

A decorative graphic on the left side of the slide consists of a vertical black line intersecting a horizontal black line. To the left of the vertical line, there are two overlapping squares: a blue one on top and a green one on the bottom, both with a soft gradient effect.

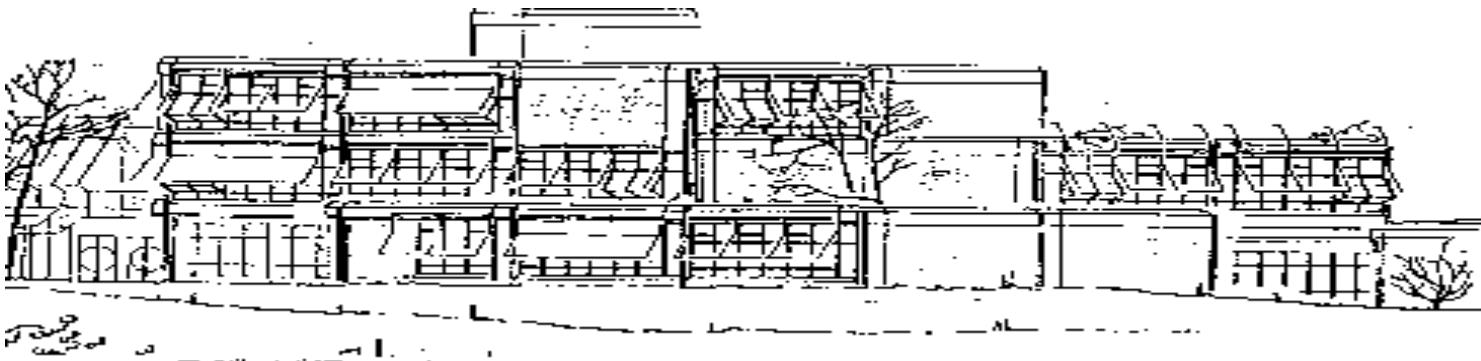
Info-Abend

**Zweijährige Berufsfachschule
Profil: Gesundheit und Pflege**

A decorative graphic consisting of a vertical black line, a horizontal black line, and overlapping green and blue squares.

Themen

- **Berufsschulzentrum / Edith-Stein-Schule**
- **Zweijährige Berufsfachschule-
Bildungsziel, Bildungsabschluss,
Möglichkeiten**
- **Profil: Gesundheit und Pflege**
- **Praktikum, Aktivitäten**
- **Aufnahmevoraussetzungen**
- **Anmeldung und Aufnahme**



Berufsschulzentrum Bissierstraße

- **zentrale Lage mit guter Erreichbarkeit über verschiedene Straßenbahnlinien**
- **drei getrennte berufliche Schulen**
- **fast 5000 Schülerinnen und Schüler**

Berufsschulzentrum Bissierstraße



- **Bibliothek mit Mediothek**
(Zeitungen, Zeitschriften, PCs, Kopierer)
- **Kiosk mit Sitzmöglichkeit, Kantine**
- **drei Pausenhöfe**
- **Sofa-Ecken in der Edith-Stein-Schule**

A decorative graphic on the left side of the slide consists of a vertical black line intersecting a horizontal black line. To the left of the intersection are two overlapping squares: a green one on top and a blue one on the bottom, both with a gradient effect.

Die Edith-Stein-Schule

- ermöglicht den Erwerb verschiedener Bildungsabschlüssen
- bildet im dualen System aus, z.B. Gärtner/in, Winzer/in, Florist/in
- 1300 Schülerinnen und Schüler
- Über 100 Lehrerinnen und Lehrer
- ...

A decorative graphic on the left side of the slide consists of a green square, a blue square, and a black crosshair.

Die Edith-Stein-Schule

- **bildet in den Bereichen Agrarwirtschaft, Hauswirtschaft und Sozialpflege aus**
- **bietet interessierten Schüler/innen die Ausbildung zu Schulsanitätern**
- **bietet Hilfestellungen (Beratungslehrer, Schulsozialarbeit)**

Zweijährige Berufstachschule Gesundheit und Pflege (2BFP)



Bildungsziele:

- **erweitert und vertieft Allgemeinbildung**
- **vermittelt Kenntnisse der naturwissenschaftlichen Grundlagen des menschlichen Lebens und seiner Gesunderhaltung in allen Lebensphasen**
- **vermittelt Kenntnisse über gesundheitsbewusste Ernährung unter Einbeziehung diätetischer Aspekte**

A decorative graphic consisting of overlapping green and blue squares and a black crosshair.

Bildungsziele der 2BFP

- vermittelt berufsbezogene Kenntnisse in Möglichkeiten der Daten- und Textverarbeitung
- vermittelt die Bereitschaft, mit Menschen aller Altersgruppen, mit Kranken und Behinderten umzugehen
- verleiht die Fachschulreife (der mittleren Reife gleich gestellter Bildungsabschluss)

A decorative graphic on the left side of the slide, consisting of a vertical black line, a horizontal black line, and several overlapping squares in shades of green and blue.

Aufnahmevoraussetzungen

- **Hauptschulabschluss, oder**
- **Zeugnis mit Versetzungsvermerk in die Klasse 10 der Realschule oder des Gymnasiums, oder**
- **das Abgangszeugnis der Klasse 9 der Realschule oder des Gymnasiums**
- **gleichwertiger Bildungsabschluss**

A decorative graphic consisting of a green square and a blue square overlapping, with a black crosshair.

Probezeit

Die Aufnahme in die 2BFS erfolgt zunächst auf Probe.

Am Ende des ersten Schulhalbjahres wird ein Halbjahreszeugnis erstellt, auf dessen Grundlage die Klassenkonferenz über das Bestehen der Probezeit entscheidet.

A decorative graphic consisting of overlapping green and blue squares and a black crosshair.

Vorteile der 2BFS

- **Tapetenwechsel eröffnet neue Chancen**
- **1 Jahr länger, aber: mittlere Reife, Fachschulreife mit beruflichen Kompetenzen**
- **fundierte fachliche Grundlagen: Praxisräume TV, LT, PFL**
- **Pflegeberufe erfordern gewissen Reifegrad, d.h. nahezu volljährig**

A decorative graphic on the left side of the slide consists of a vertical black line intersecting a horizontal black line. To the left of the intersection, there are overlapping squares in shades of green and blue.

Vorteile der 2BFS

- **14 – tägliches Praktikum, bevorzugt an Ferien angegliedert (im 1. Schuljahr)**
- **Betriebe werden von den Schülern ausgesucht**
- **die Schüler werden während des Praktikums von Lehrkräften betreut**
- **Ausbildungsbetriebe schätzen praktische Erfahrung und fachliche Vorbildung**

Studentafel: 2BFP



Siehe Flyer...

A decorative graphic consisting of a green square, a blue square, and a black crosshair.

Anmeldung

- **Im Sekretariat persönlich oder per Post bis zum 1. März 2022 mit:**
- **Kopie des Halbjahreszeugnisses**
- **Lebenslauf**
- **zwei Passbildern**

Anmeldeformulare sind im Sekretariat erhältlich und zum Downloaden auf der Website